



THE BEST THINGS

in life are *Free*

Like hot water *Free* from the sun



SPESIFIKASI TEKNIS

System	181 L	302 L		Tank	181 L	302 L		Collector	L	
Weight (Full)	269	438	kg	Capacity	180	300	l	Aperture Area	1.86	m ²
Weight (Empty)	86	132	kg	Weight (Full)	234	369	kg	Capacity	3.0	l
Length	2.530	2.530	m	Weight (Empty)	54	69	kg	Weight (Full)	35	kg
Height	0.510	0.510	m	Length	1.5	2.310	m	Weight (Empty)	32	kg
Width	1.665	2.475	m	Height & Width	0.510	0.510	m	Length	1.937	m
Working Pressure	1000	1000	kPa	Cylinder Material	Steel 2.5 mm (0.10")			Depth	0.077	m
Test Pressure	2100	2100	kPa	Cylinder Lining	Primaglaze Ceramic Lining, 2 Coats			Width	1.022	m
No. Of Collector	1	2		Insulation	Polyurethane Pressure Injected Foam			Working Pressure	1000	kPa
				Case	Aluminium Marine Grade 0.4 mm			Test Pressure	2100	kPa
				End Caps	Polypropylene : Carbon Black, UV Stabilized			No. Of Riser	6	
				Anode	Magnesium : With Steel Core			Riser Material	Cu	
				Auxiliary Electric Booster	Type : Cu Sheaft, Immersion Ratings (kW) : 1,0, 1,8 Supply Voltage (V) : 220, 250			Absorber Material	Aluminium 0.45 mm	
								Absorber Surface	Special Black Painted	
								Tray Material	Aluminium 0.65 mm	
								Tray Insulation	Glass Wool 55 mm	
								Collector Cover	Low Iron Solar Tempered Glass 3.2 mm	



L Series

Popular Generation

Direct Heating System

181 L

182 L

302 L

303 L



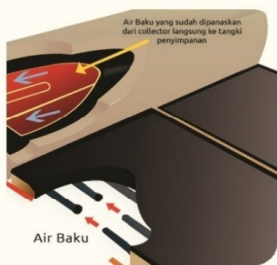
0 800 1 76524278

www.solahart.co.id

@Solahart_Id

Solahart Indonesia

@solahartindonesia



Teknologi Solar Water Heater yang dapat memenuhi kebutuhan dan kepuasan pemakai

Sistem kerja pemanasan air pada Solahart Direct Heating System yaitu air baku dipanaskan secara langsung di collector oleh sinar matahari dan disimpan didalam tangki. Sistem kerja ini disebut Thermosiphon.



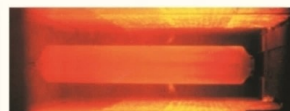
Sebagai pelopor di bidang pemanas air tenaga surya, Solahart di Australia mulai membuat produknya sejak tahun 1953. Dimulai dengan produk direct heating system, dan sampai saat ini masih diproduksi dan diekspor ke banyak negara terutama untuk Asia, Afrika maupun dipasarkan di Australia sendiri.

Untuk menjamin kualitas produk Solahart, pabrik Solahart di Australia mempunyai laboratorium

husus untuk R&D yang telah diakreditasi oleh NATA, suatu lembaga resmi pemerintah yang bertugas mengembangkan pemanfaatan energi surya di Australia.

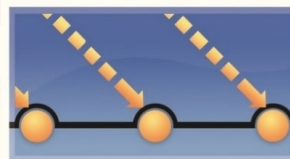
Pemakaian produk pemanas air tenaga surya merupakan alternatif penghematan energi dan mendukung program langit biru, yang merupakan sumber energi gratis yang mudah didapat dan tersedia tanpa batas dari alam semesta.

181 L	182 L	302 L	303 L
<ul style="list-style-type: none"> Weight : 269 kg Length : 2.53 m 1 Collectors Height : 0.51 m Width : 1.66 m For 5-6 People 	<ul style="list-style-type: none"> Weight : 304 kg Length : 2.53 m 2 Collectors Height : 0.51 m Width : 2.8 m For 5-6 People 	<ul style="list-style-type: none"> Weight : 438 kg Length : 2.53 m 2 Collectors Height : 0.51 m Width : 2.47 m For 8 People 	<ul style="list-style-type: none"> Weight : 473 kg Length : 2.53 m 3 Collectors Height : 0.51 m Width : 3.49 m For 8 People



Proses pelapisan 2-lapis Vitreous Enamel tangki dalam Solahart ditanur dari suhu 860 °C sampai 1000 °C

Penampang Absorber Kolektor



Standar dengan "fin" dan pipa tembaga penyerap panas kolektor.

Lapisan Tangki Air Panas



2 lapis Vitreous Enamel membuat tangki tahan tekanan 10 bar & anti karat, sehingga usia tangki sangat panjang.



Solahart Seri L dengan sistem direct heating, sampai saat ini masih diproduksi di Australia dan diekspor ke banyak negara di dunia. Dan merupakan seri yang tetap populer dipakai oleh konsumen di Indonesia.

1. DESIGN ANGGUN "STYLISH SLIMLINE"

Bentuk manis dan anggun dengan warna Silver pada tangki dan collector merupakan ciri Solahart Seri L yang memberi kesan exclusive diatas atap. Kulit tangki dari aluminium marine grade dengan tekstur kulit jeruk yang tidak menyilaukan mata, dan tidak dipantulkan kembali ke ozon

2. AIR PANAS TERSEDIA SEPANJANG TAHUN, 24 JAM SETIAP HARI

Walaupun kondisi matahari tidak bersinar dengan optimum (+ 3-4 jam perhari), air panas tersedia setiap saat dengan adanya backup electric Booster Heater yang bekerja secara otomatis ataupun manual dan bekerja secara efisien.

3. PROTEKSI SUPERIOR

Tangki penyimpan air panas dilapisi dengan 2 lapis enamel yang tahan karat, dikombinasikan dengan magnesium anode yang berfungsi menghindari terjadinya pergerakan di tangki penyimpan air panas dan di alur collector.

4. ISOLASI TANGKI DENGAN KEPADATAN YANG TINGGI

Untuk menghindari terjadinya pengurangan panas air di dalam tangki, tangki diisolasi dengan polyurethane foam yang diinjeksi dengan tekanan 2000 psi setebal 5 cm sehingga mempunyai kepadatan yang tinggi dan tahan benturan.

5. ISOLASI COLLECTOR

Untuk menahan panas di dalam collector diisolasi dengan glass wool setebal 55 mm yang dikombinasikan dengan aluminium foil.

6. KOTAK COLLECTOR

Tampak indah dan kokoh terbuat dari aluminium kualitas premium tahan terhadap karat dan cuaca yang sangat ekstrem.

7. PERFORMA COLLECTOR

Dengan pengalaman dan kualitas R & D yang dimiliki Solahart maka tercipta collector berkemampuan menyerap energi panas matahari yang tinggi seluas 2 m² dipadu dengan kaca collector tempered setebal 5 mm dan double seal yang menjamin kedekatan collector tersebut sehingga tidak terjadi pengembangan di dalam collector.

8. SAFETY VALVE (tidak tampak)

semua Solahart seri L dilengkapi dengan valve pengaman pada jalur air dingin masuk dan air panas keluar untuk memberi kenyamanan dan keamanan pada pemakaiannya.